



Elite XP

Elite XP

A Trelleborg gumiabroncsok kutatás-fejlesztés részlege élen jár a mezőgazdasági és ipari abroncsok fejlesztésében, legutóbbi fejlesztésük pedig az Elite XP tömör targoncagumi. A tervezés, ami ötvözi a megfelelő gumikeveréket és az innovatív mintázatot minden olyan felnival és kerékkel kompatibilis, ami megfelel az ETRTO méretezésnek. Az Elite XP-t sok jól ismert targoncagyártó választja és szereli új gépeire.

CDM Technológia

A feladat, hogy a gumik belső deformációja mindig optimális legyen teher alatt, különböző sebességi és gyorsulási körülmények között- kulcsszerepet játszik a korszerű tömör gumiknál. A Trelleborg CDM technológiája (Controlled Deformation Matrix – azaz irányított deformáció mátrix) a gumikeverékek vizsgálatára alapoz, az alapján határozták meg a megfelelő oldalfal és futófelület kiképzését, anyagát. A kiválasztott jellemzők számán, azok tesztelésén, majd az eredmények kiértékelésén alapul a fejlesztés.

Környezetvédelem

Az új Elite XP gumiabroncs olyan olajmentes gumi összetevőkből áll, amelyek megfelelnek a 2005/69/CE EU direktívának. Emellett az Elite XP optimális gördülési ellenállása hozzájárul a kisebb üzemanyag és villamos energia fogyasztáshoz.

TÖBB GUMI

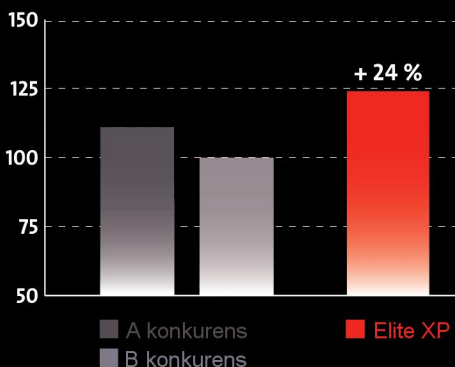
- az Elite XP biztosítja a versenytársakkal szemben a legnagyobb nettó területet, ahol a gumi állandóan érinti a talajt (1. Ábra)
- minél nagyobb az érintkezési felület, annál kisebb a fajlagos terhelés, ez pedig azt jelenti, hogy:
 - + a gumi egyenetlen kopásának kisebb az esélye.
 - + a kevésbé durva, korszerű aljzatokat kíméli
 - + biztosítja a gép nagyobb stabilitását

MÉLYEBB MINTÁZAT

- a 10%-kal nagyobb futófelület mélység biztosítja, hogy a lehető leghosszabb legyen a gumi élettartama
- a mintázat megfelelő tervezése miatt alacsony a kockázata annak, hogy a gumiblokkok sérüljenek, törjenek, illetve ezáltal biztosított a gumi állandó merevsége is
- a kopásjelzők segítségével mindig tájékozhatunk arról, hogy mennyire van elhasználva a gumink futófelülete (2. Kép)

15%-KAL KISEBB HŐTERMELÉS

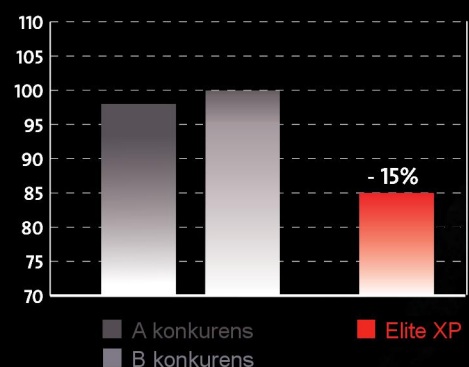
- az Elite XP deformációnak ellenálló tulajdonsága miatt minden munkakörülmény esetén kevesebb hő termelődik, akár 15%-kal (2. Ábra)
- így ezzel a gumival gyorsabban mehet a targonca és kevésbé gyakoriak lesznek a mintázat hibái
- a hőkamerás analízis alapján is az derült ki (3. Kép), hogy a gumi hideg maradt a versenytárshoz képest



1. Ábra - Érintkezési felület nagysága



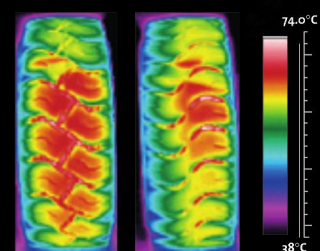
2. Kép - Futófelület kopásjelző mutatói



2. Ábra - Gumik hőtermelése



1. Kép - Elite XP mintázata



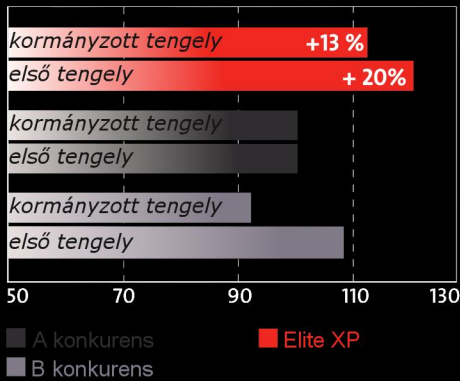
Konkurens Elite XP
3. Kép - Hőkamerás analízis

OPTIMÁLIS OLDALSÓ STABILITÁS

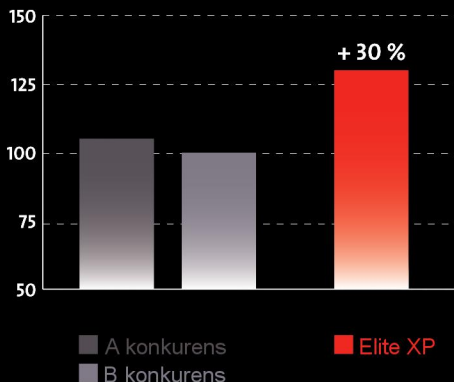
- az alapos laboratóriumi és munkatesztek alapján a Trelleborg Wheel Systems figyelembe vett minden olyan paramétert, ami az oldalsó stabilitáshoz és a hirtelen irányváltás utáni úttartáshoz köthető
- a kormányzott és az első kerekeket minden körülmények között megvizsgálták, az pedig eredmények azt mutatták, hogy akár 20%-kal jobb teljesítménye van az Elite XP-nek a versenytársaknál (3. és 4. Ábra)

EXTRA TERHELÉSI STABILITÁS

- az Elite XP nagyobb érintkezési területe további garancia a megfelelő stabilitásra
- a gumiabroncs biztosítja a megfelelő illeszkedést a felnre



3. Ábra - Oldalirányú stabilitás



PHOENIX FORKLIFT

6440 JÁNOSHALMA, KISSZÁLLÁSI ÚT 11.

Tel.: +36-77/403-506 Fax: +36-77/401-395

e-mai: phoenixforklift@t-online.hu

WWW.TARGONCAGUMI.COM



Méret	Felni szélesség	Normál	Ajakos	Méretek (mm)			Teherbírás (kg)	
				Maximális szélesség	Külső átmérő	Állóhelyben	Targoncák esetében 25 km/h sebességgel	
							Első tengely	Hátsó tengely
3.00-4	2.10 - 4	X		84	250	295	260	195
	2.50C-4	X		84	250	295	260	195
4.00-4	2.50C-4	X		92	307	620	535	410
4.00-8	3.00D-8	X	X	104	406	1100	950	730
15x4 1/2-8	3.00D-8	X	X	118	377	1210	1040	800
5.00-8	3.00D-8	X	X	122	457	1645	1415	1090
16x6-8	4.33R-8	X	X	152	411	1690	1455	1120
18x7-8	4.33R-8	X	X	158	456	2490	2145	1650
140/55-9	4.00E-9	X	X	132	380	1360	1170	900
6.00-9	4.00E-9	X	X	141	524	2190	1885	1450
21x8-9	6.00E-9	X	X	186	518	3200	2755	2120
6.50-10	5.00F-10	X	X	160	574	2720	2340	1800
200/50-10	6.50F-10	X	X	197	456	2870	2470	1900
23x9-10	6.50F-10	X	X	200	583	4000	3445	2650
7.00-12	5.00S-12	X	X	172	650	3380	2920	2240
23x10-12	8.00G-12	X	X	240	583	4380	3770	2900
27x10-12	8.00G-12	X	X	240	676	4530	3900	3000
23x5-13	3.75P-13	X	X	138	617	1735	1495	1150
5.50-15	4.50-15	X		143	664	2455	2195	1625
6.00-15	4.50-15	X		150	694	2750	2455	1820
7.00-15	5.50-15	X	X	180	730	4115	3545	2725
7.50-15	5.50-15	X		194	745	4530	3900	3000
	6.00-15	X		194	745	4530	3900	3000
	6.50-15	X		194	745	4530	3900	3000
28x9-15 (8.15-15)	7.00-15	X	X	225	692	4530	3900	3000
8.25-15	5.50-15	X		207	808	5360	4615	3550
	6.50-15	X	X	207	808	5510	4750	3650
250-15	7.00-15	X	X	225	711	5510	4745	3650
	7.50-15	X	X	238	712	5510	4745	3650
355/50-15	9.75-15	X	X	284	710	6420	5525	4250
300-15	8.00-15	X	X	255	812	6795	5850	4500
355/65-15	9.75-15	X	X	284	812	9060	7800	6000
7.50-16	6.00F-16	X		205	753	4605	3950	3050
9.00-20	6.50-20	X		220	974	6795	5400	4500
	7.00-20	X		220	974	6795	5400	4500
10.00-20	7.50-20	X		250	1009	7550	6000	5000
	8.00-20	X		250	1009	7550	6000	5000
11.00-20	8.00-20	X		260	1040	8230	6540	5450
12.00-20	8.00-20	X		260	1090	9515	7560	6300
	8.50-20	X		260	1090	9515	7560	6300
	10.00-20	X		313	1090	9815	7800	6500
355/50-20	10.00-20	X	X	310	834	10440	8990	6915
12.00-24	8.50-24	X		295	1181	10115	8040	6700
	10.00-24	X		295	1181	11325	9000	7500
14.00-24	10.00-24	X		331	1325	13970	11100	9250

Ipari gumiabroncsok kopásának tesztje

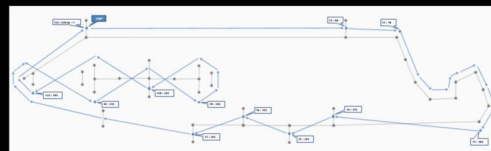
A TÜV SÜD végzett egy összehasonlító tesztet, ahol megvizsgálták a Trelleborg Elite XP és a Continental SC20 tömör gumiabroncsok kopását. A gumik ugyanarra a targoncára (4. Kép) voltak szerelve és ugyanazt a meghatározott utat tették meg a kijelölt tesztpályán, amivel a targonca általános működését modellezték (5. Kép).

Az első tengelyre 23x10-12/8.0 gumit szereltek, a kormányzott tengelyre pedig 18x7-8/4.33-at, mindkettőt ajakos kivitelben. A teszt során figyelembe vettek minden fontos körülményt - hogy ugyanolyan sebességet használjanak adott helyeken vagy hogy ne csak egy irányba kanyarodjon mindig a targonca. A teszt során összesen 38,3 km-t tettek meg mindkét abronccsal.

A teszt kezdetén mindegyik kerék súlyát megmérték. Emellett 16 különböző pontban ellenőrizték a profilmélységet is a futófelületen és az oldalfalon. Féltnál lemérték ismét a profilmélységet, az egész távnál pedig a mintázat mérése mellett mérlegre is tették a kerekeket.



4. Kép - Jungheinrich EFG-V25 targoncára szerelték a tesztelt gumikat



5. Kép - A tesztpálya

Abroncs		Start [mm]		Féltáv [mm]		Cél [mm]		Rel. Δ [%] Start-Féltáv	
		Oldalfal	Futófelület	Oldalfal	Futófelület	Oldalfal	Futófelület	Oldalfal	Futófelület
Eilte XP	23x10-12/8.0	18,7	12,5	17,7	11	16,8	9,6	100	100
Conti SC 20	23x10-12/8.0	20,7	19,3	19,5	16,1	*	*	120	213
Elite XP	18x7-8/4.33	15,9	11,4	15,5	10,7	15,3	10,3	100	100
Conti SC 20	18x7-8/4.33	17,5	16,4	16,8	15,4	*	*	175	143

A mintázat méréseinek eredményei féltávnál és a teszt végén



A Trelleborg Elite XP és a Continental SC20 futófelülete a teszt végén

Abroncs		Start [Kg]	Cél [Kg]	Súlyvesztés [g]	Relatív Δ [%]
Elite XP	23x10-12/8.0	51,9	51	900	100
Conti SC20	23x10-12/8.0	45,05	43,7	1350	150
Elite XP	18x7-8/4.33	21,8	21,55	250	100
Conti SC20	18x7-8/4.33	19,9	19,55	350	140

A vizsgált gumik súlyvesztése

A teszt alapján a Trelleborg Eilte XP hosszabb idő alatt kopik el, mint ~40%-kal drágább versenytársa.

Nézze meg a teszt videóját is!

